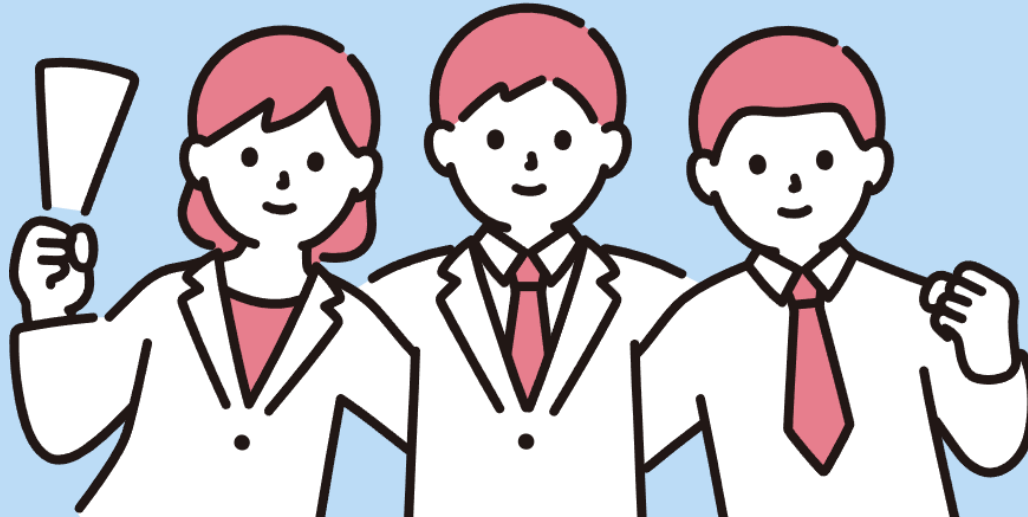


2024 年度
からびな学習会



ビギナー支援者さんのご参加 大歓迎

就労支援を考える

日時 2025 年
2月14日(金)

14:00-16:30 受付開始 13:30~

場所 札幌エルプラザ 4階中研修室
札幌市北区北 8 条西 3 丁目 札幌エルプラザ

定員 40名

参加費 無料

当日受付にてお名前を確認させていただきます

■障がいのある方から「一般企業で働きたい」と相談された時、どのようなサポートをしていいか悩まれた経験はありませんか？

■今回は「就労支援を考える」と題し、ビギナー支援者さんに向けて「グループワーク」「事例発表」「分科会」など、就労支援について考える時間をご用意しています。当日の詳細は裏面をご覧ください。

■就労系福祉サービスの支援者さん、病院のワーカーさん、学校の先生方など、一般就労への支援に興味を持ったばかりの支援者さんにご参加頂けると幸いです。

お申込みについて

申込締切日 2025/1/31(金)18 時まで

【問い合わせ先】 就業・生活相談室からびな TEL:011-768-7880

右の QR コードを読み取り、フォームからお申し込みください

QR コードが読み取れない場合は、お手数ですがお電話にてお申し込みください

主催:就業・生活相談室からびな/NPO 法人コミュネット楽創 後援:札幌市



2025年2月14日のプログラム予定

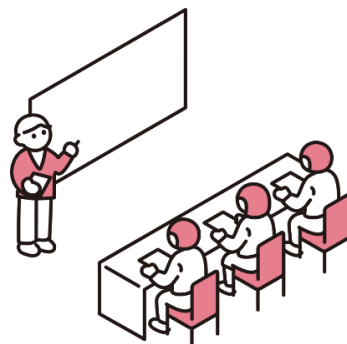
14:00 ■ 開会のご挨拶

14:05 ■ グループワーク

14:40 ■ グループワーク発表

14:50 ■ からびなの事例発表

15:20 ■ 分科会



▶第1分科会 「ハローワークの利用の仕方」 30分×2回(同じ内容)※予定
ハローワークの職員さんをお呼びし、利用の仕方を教えてもらいます。

▶第2分科会 「職業評価の利用の仕方」 30分×2回(同じ内容)※予定
北海道障害者職業センターの職員さんをお呼びし、職業評価の利用の仕方について教えてもらいます。

▶第3分科会 「就労選択支援について」 60分×1回
石狩障がい者就業・生活支援センターのいけるの職員さんをお呼びし、2025年10月からスタートする就労選択支援について教えてもらいます。

16:25 ■ 閉会のご挨拶

主催【就業・生活相談室からびな】について

障がいのある方の一般就労にまつわる相談に応じている専門機関です。全国的な通称では“ナカポツ”と呼ばれています。

からびなは札幌市の委託を受けて、主に北区・東区にお住まいの障がいあるの方の相談にのっているナカポツです。10代～60代までと幅広い年齢層の方の「希望する働き方」と「強み」を重視しながらサポートしています。

コロナ渦で一時中断していましたが、毎年「からびな学習会」と題し、学びの場を提供しています。

▶過去のからびな学習会内容

- ・職業リハビリテーションの理念を問う(2023年度)
- ・これからの障害者雇用(2019年度)
- ・IPSと希望を大切にす個別就労支援(2018年度)